

Rapport de mission de repérage des matériaux et produits contenant de l'amiante avant réalisation de travaux

R. 4412-97 modifié par le décret 2012-639 du 4 mai 2012

Norme NF X 46-020

BT 14058

33 RUE DE VILLEMIGEON APT 102

77220 TOURNAN EN BRIE



A \ INFORMATIONS GENERALES

A.1 \ DESIGNATION DU BÂTIMENT

Nature du bâtiment :	LOGEMENTS COLLECTIFS	Adresse :	33 RUE DE VILLEMIGEON APT 102 77220 TOURNAN EN BRIE
Cat. Du bâtiment :		Bâtiment :	
Etage :	R+1	Porte :	
Ref Cadastrale :	NC	Propriété de :	OPH77 10 AVENUE CHARLES PEGUY 77000 MELUN

A.2 \ DESIGNATION DU DONNEUR D'ORDRE

Nom :	OPH77	Documents remis :	
Adresse :	10 AVENUE CHARLES PEGUY 77000 MELUN	Moyens mis à disposition :	

A.3 \ EXECUTION DE LA MISSION

RAPPORT N° :	OPH77 90LAJ0102	Date d'émission du rapport :	09/08/2017
Le repérage a été réalisé le :	31/07/2017	Accompagnateur :	
Par :	Gauthier LOVERGNE	Laboratoire d'Analyses :	ITGA
N° certificat de qualification :	CPDI 4154	Adresse laboratoire :	3 RUE ARMAND HERPIN LACROIX - CS 46537 35065 RENNES CEDEX
Date d'obtention :	09/11/2016	Numéro d'accréditation :	1-5967
Le présent rapport est établi par une personne dont les compétences sont certifiées par :	I.CERT PARC EDONIA - BAT G - RUE DE LA TERRE VICTORIA - 35760 SAINT GREGOIRE	Organisme d'assurance professionnelle :	ALLIANZ
		Adresse assurance :	Direction Opérations Entreprises 5C Esplanade Charles de Gaulle 33081 BORDEAUX CEDEX
		N° de contrat d'assurance :	55897385
		Date de validité :	31/12/2017

B \ CACHET DU DIAGNOSTIQUEUR

FAIT A AVESNES LES BAPAUME LE 09/08/2017

Cabinet : EXPERT HABITAT

Nom du responsable : DEMOULIN Frédéric

Nom du diagnostiqueur : Gauthier LOVERGNE



Rapport N° : 90LAJ0102

31/07/2017

2/28

C\ SOMMAIRE

Table des matières

A \ INFORMATIONS GENERALES	2
A.1 \ DESIGNATION DU BÂTIMENT	2
A.2 \ DESIGNATION DU DONNEUR D'ORDRE	2
A.3 \ EXECUTION DE LA MISSION.....	2
B \ CACHET DU DIAGNOSTIQUEUR	2
C \ SOMMAIRE	3
D \ CONCLUSIONS	4
E \ PROGRAMME DE REPERAGE	7
F \ CONDITIONS DE REALISATION DU REPERAGE	8
G \ RAPPORTS PRECEDENTS.....	8
H \ RESULTATS DETAILLES DU REPERAGE	9
ANNEXE 1 – PHOTOS DES ELEMENTS AMIANTES ET/OU NON AMIANTES.....	13
ANNEXE 2 – CROQUIS DE LOCALISATION DE PRELEVEMENTS.....	18
ANNEXE 3 – PROCES VERBAUX D'ANALYSES.....	19
ATTESTATION(S).....	27
CERTIFICAT DE QUALIFICATION	28

D\ CONCLUSIONS

Dans le cadre de la mission décrite en tête de rapport, il n'a pas été repéré de matériaux et produits susceptibles de contenir de l'amiante

Dans le cadre de la mission décrite en tête de rapport, il a été repéré des matériaux et produits contenant de l'amiante :

PIECE	ETAGE	ELEMENTS PRELEVES	REPERAGE	N° Echantillon	METHODE	ETAT	RESULTAT

Dans le cadre de la mission décrite en tête de rapport, il a été repéré des matériaux et produits susceptibles de contenir de l'amiante : après analyse, ils ne contiennent pas d'amiante.

PIECE	ETAGE	ELEMENTS PRELEVES	REPERAGE	N° ECHANTILLON	METHODE	ETAT
Entrée	R+1	Revêtement cassant beige + colle polymère jaune non séparable + ragréage gris + matériau gris	Sol	90LAJ0102P002	RESULTAT ANALYSE	BON ETAT
Chambre 1	R+1	Revêtement souple beige + colle polymère jaune non séparable + ragréage gris + matériau compact gris	Sol	90LAJ0102P003	RESULTAT ANALYSE	BON ETAT
Débarras	R+1	Revêtement souple beige + colle polymère jaune non séparable + ragréage gris + matériau compact gris	Sol	90LAJ0102P004	RESULTAT ANALYSE	BON ETAT
Salle de bains	R+1	Revêtement souple bleu + colle polymère jaune non séparable + ragréage gris + peinture non séparable + matériau compact gris	Sol	90LAJ0102P005	RESULTAT ANALYSE	BON ETAT
Cuisine	R+1	Colle beige + couche plâtréuse blanche avec couche	Mur A	90LAJ0102P006	RESULTAT ANALYSE	BON ETAT

		cartonnée non séparable + carrelage				
Cuisine	R+1	Enduit plâtreux blanc en vrac + peinture non séparable + carton non séparable	Mur D	90LAJ0102P007	RESULTAT ANALYSE	DEGRADATION PARTIELLE
Cuisine	R+1	Enduit plâtreux blanc en vrac + peinture non séparable + matériau gris en vrac non séparable	Mur C	90LAJ0102P008	RESULTAT ANALYSE	BON ETAT
Cuisine	R+1	Enduit plâtreux blanc en vrac + peinture non séparable + matériau gris en vrac non séparable	Plafond	90LAJ0102P009	RESULTAT ANALYSE	BON ETAT
Séjour	R+1	Revêtement cassant beige + colle polymère jaune non séparable + ragréage gris + matériau gris	Sol	90LAJ0102P002	ZSO	BON ETAT
Cuisine	R+1	Revêtement cassant beige + colle polymère jaune non séparable + ragréage gris + matériau gris	Sol	90LAJ0102P002	ZSO	BON ETAT
Cellier	R+1	Revêtement cassant beige + colle polymère jaune non séparable + ragréage gris + matériau gris	Sol	90LAJ0102P002	ZSO	BON ETAT
Chambre 2	R+1	Revêtement souple beige + colle polymère jaune non séparable + ragréage gris + matériau compact gris	Sol	90LAJ0102P003	ZSO	BON ETAT
WC	R+1	Revêtement souple bleu + colle polymère jaune non séparable + ragréage gris + peinture non séparable + matériau compact gris	Sol	90LAJ0102P005	ZSO	BON ETAT

Ensemble de pieces	R+1	Enduit plâtreux blanc en vrac + peinture non séparable + matériau gris en vrac non séparable	Plafond	90LAJ0102P009	ZSO	BON ETAT
		Enduit plâtreux blanc en vrac + peinture non séparable + carton non séparable	Murs	90LAJ0102P007	ZSO	DEGRADATION PARTIELLE
		Enduit plâtreux blanc en vrac + peinture non séparable + matériau gris en vrac non séparable	Murs	90LAJ0102P008	ZSO	BON ETAT
Cuisine	R+1	Colle beige + couche plâtreuse blanche avec couche cartonnée non séparable + carrelage	Murs	90LAJ0102P006	ZSO	BON ETAT
Salle de bains	R+1	Colle beige + couche plâtreuse blanche avec couche cartonnée non séparable + carrelage	Murs	90LAJ0102P006	ZSO	BON ETAT
WC	R+1	Revêtement souple bleu + colle polymère jaune non séparable + ragréage gris + peinture non séparable + matériau compact gris	Murs	90LAJ0102P005	ZSO	BON ETAT

Liste des locaux non visités concernés par les travaux et justification

PIECE	ETAGE	STATUT DE VISITE

Liste des éléments non inspectés et justification

PIECE	ETAGE	ELEMENT A PRELEVER	REPERAGE	RESULTAT

E \ PROGRAMME DE REPERAGE

PIECES CONCERNES	PERIMETRE DU REPERAGE	REPERAGE	TRAVAUX	NB DE PRLVT / TYPE	ELEMENTS A PRELEVER	ECHANTILLONAGE	NB DE PRLVTS MAX
Ensemble des pièces	LOGEMENTS COLLECTIFS	Murs et Plafonds	Remise en peinture des murs et plafonds		Enduit / Peinture	100%	
Ensemble des pièces	LOGEMENTS COLLECTIFS	Sols	Remplacement de tous types de sols		Revêtement de sols	100%	
Ensemble des pièces	LOGEMENTS COLLECTIFS	Murs	Remplacement de tous types de sols		Plinthes	100%	
Ensemble des pièces	LOGEMENTS COLLECTIFS	Murs	Remplacement des faïences		Faïence	100%	

ELEMENTS A SONDER OU A ANALYSER NON PRESENTS:

F \ CONDITIONS DE REALISATION DU REPERAGE

Date du repérage : 31/07/2017

Le repérage amiante avant travaux, contient les informations sur la présence d'amiante dans les matériaux et produits du bâtiment afin d'informer les intervenants réalisant des activités ou interventions sur des matériaux et/ou équipements susceptibles de libérer des fibres d'amiante selon la liste citée dans le cadre E.

Il consiste à identifier et localiser, par inspections visuelles et investigations approfondies pouvant être destructives, l'ensemble des matériaux et produits contenant de l'amiante incorporés ou faisant indissociablement corps avec les locaux et les zones de l'immeuble objet des travaux.

Lorsque l'absence de marquages spécifiques ou de documents ne permet pas à l'opérateur de repérage d'attester de la présence ou de la non présence d'amiante dans les matériaux et produits, des prélèvements seront effectués afin de déterminer par analyse la présence ou non d'amiante.

Procédures de prélèvement :

Les prélèvements sur des matériaux ou produits susceptibles de contenir de l'amiante sont réalisés en vertu des dispositions du Code du Travail. Le matériel de prélèvement est adapté à l'opération à réaliser afin de générer le minimum de poussières. Dans le cas où une émission de poussières est prévisible, le matériau ou produit est mouillé à l'eau à l'endroit du prélèvement (sauf risque électrique) et, si nécessaire, une protection est mise en place au sol ; de même, le point de prélèvement est stabilisé après l'opération (pulvérisation de vernis ou de laque, par exemple).

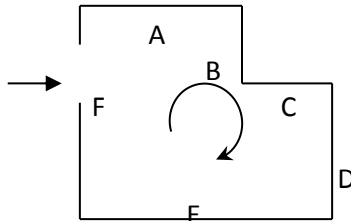
Pour chaque prélèvement, des outils propres et des gants à usage unique sont utilisés afin d'éliminer tout risque de contamination croisée. Dans tous les cas, les équipements de protection individuelle sont à usage unique.

L'accès à la zone à risque (sphère de 1 à 2 mètres autour du point de prélèvement) est interdit pendant l'opération. Si l'accompagnateur doit s'y tenir, il porte les mêmes équipements de protection individuelle que l'opérateur de repérage.

L'échantillon est immédiatement conditionné, après son prélèvement, dans un double emballage individuel étanche.

Les informations sur toutes les conditions existantes au moment du prélèvement susceptible d'influencer l'interprétation des résultats des analyses (environnement du matériau, contamination éventuelle, etc.) seront, le cas échéant, mentionnées dans la fiche d'identification et de cotation en annexe.

Sens du repérage pour évaluer un local :



G \ RAPPORTS PRECEDENTS

H \ RESULTATS DETAILLES DU REPERAGE

LISTE DES LOCAUX / PARTIES D'IMMEUBLE VISITEES/NON VISITEES CONCERNEES PAR LES TRAVAUX ET JUSTIFICATION

PIECE	ETAGE	JUSTIFICATION	VISITE	TRAVAUX
Séjour	R+1		OUI	CONCERNEE
Cuisine	R+1		OUI	CONCERNEE
Cellier	R+1		OUI	CONCERNEE
Chambre 1	R+1		OUI	CONCERNEE
Chambre 2	R+1		OUI	CONCERNEE
WC	R+1		OUI	CONCERNEE
Salle de bains	R+1		OUI	CONCERNEE
Entrée	R+1		OUI	CONCERNEE
Débarras	R+1		OUI	CONCERNEE

DESCRIPTION DES REVETEMENTS EN PLACE AU JOUR DE LA VISITE

PIECE	MUR1	MUR2	MUR3	MUR4	PLANCHER BAS	PLANCHER HAUT	PORTES	FENETRE1	FENETRE2
Séjour	BETON				DALLE BETON	DALLE BETON	PVC		
Cuisine	Plaque de plâtre	BETON			DALLE BETON	DALLE BETON		PVC	
Cellier	Plaque de plâtre	BETON			DALLE BETON	DALLE BETON		PVC	
Chambre 1	BETON	Plaque de plâtre			DALLE BETON	DALLE BETON		PVC	
Chambre 2	Plaque de plâtre	BETON			DALLE BETON	DALLE BETON		PVC	
WC	Plaque de plâtre				DALLE BETON	DALLE BETON			

PIECE	MUR1	MUR2	MUR3	MUR4	PLANCHER BAS	PLANCHER HAUT	PORTES	FENETRE1	FENETRE2
Salle de bains	Plaque de plâtre	BETON			DALLE BETON	DALLE BETON			
Entrée	BETON	Plaque de plâtre			DALLE BETON	DALLE BETON			
Débarras	Plaque de plâtre	BETON			DALLE BETON	DALLE BETON			

LA LISTE DES MATERIAUX OU PRODUITS CONTENANT DE L'AMIANTE, SUR ZONE DE SIMILITUDE D'OUVRAGE ET SUR JUGEMENT PERSONNEL

PIECE	ETAGE	ELEMENTS PRELEVES	N° Echantillo n	REPERAGE	ETAT	RESULTAT	METHODE

LA LISTE DES MATERIAUX OU PRODUITS CONTENANT DE L'AMIANTE, APRES ANALYSE

PIECE	ETAGE	ELEMENTS PRELEVES	N° Echantillon	REPERAGE	ETAT	RESULTAT

LA LISTE DES MATERIAUX SUSCEPTIBLES DE CONTENIR DE L'AMIANTE, MAIS N'EN CONTENANT PAS.

PIECE	ETAGE	ELEMENTS PRELEVES	N° Echantillon	REPERAGE	ETAT	RESULTAT	METHODE
Entrée	R+1	Revêtement cassant beige + colle polymère jaune non séparable + ragréage gris + matériau gris	90LAJ0102P00 2	Sol	BON ETAT	Amiante non détecté	RESULTAT ANALYSE
Chambre 1	R+1	Revêtement souple beige + colle polymère jaune non séparable + ragréage gris + matériau compact gris	90LAJ0102P00 3	Sol	BON ETAT	Amiante non détecté	RESULTAT ANALYSE
Débarras	R+1	Revêtement souple beige + colle polymère jaune non séparable + ragréage gris + matériau compact gris	90LAJ0102P00 4	Sol	BON ETAT	Amiante non détecté	RESULTAT ANALYSE
Salle de bains	R+1	Revêtement souple bleu + colle polymère jaune non séparable + ragréage gris + peinture non séparable + matériau compact gris	90LAJ0102P00 5	Sol	BON ETAT	Amiante non détecté	RESULTAT ANALYSE

PIECE	ETAGE	ELEMENTS PRELEVES	N° Echantillon	REPERAGE	ETAT	RESULTAT	METHODE
Cuisine	R+1	Colle beige + couche plâtreuse blanche avec couche cartonnée non séparable + carrelage	90LAJ0102P00 6	Mur A	BON ETAT	Amiante non détecté	RESULTAT ANALYSE
Cuisine	R+1	Enduit plâtreux blanc en vrac + peinture non séparable + carton non séparable	90LAJ0102P00 7	Mur D	DEGRA DATION PARTIEL LE	Amiante non détecté	RESULTAT ANALYSE
Cuisine	R+1	Enduit plâtreux blanc en vrac + peinture non séparable + matériau gris en vrac non séparable	90LAJ0102P00 8	Mur C	BON ETAT	Amiante non détecté	RESULTAT ANALYSE
Cuisine	R+1	Enduit plâtreux blanc en vrac + peinture non séparable + matériau gris en vrac non séparable	90LAJ0102P00 9	Plafond	BON ETAT	Amiante non détecté	RESULTAT ANALYSE
Séjour	R+1	Revêtement cassant beige + colle polymère jaune non séparable + ragréage gris + matériau gris	90LAJ0102P00 2	Sol	BON ETAT	Amiante non détecté	ZSO
Cuisine	R+1	Revêtement cassant beige + colle polymère jaune non séparable + ragréage gris + matériau gris	90LAJ0102P00 2	Sol	BON ETAT	Amiante non détecté	ZSO
Cellier	R+1	Revêtement cassant beige + colle polymère jaune non séparable + ragréage gris + matériau gris	90LAJ0102P00 2	Sol	BON ETAT	Amiante non détecté	ZSO
Chambre 2	R+1	Revêtement souple beige + colle polymère jaune non séparable + ragréage gris + matériau compact gris	90LAJ0102P00 3	Sol	BON ETAT	Amiante non détecté	ZSO
WC	R+1	Revêtement souple bleu + colle polymère jaune non séparable + ragréage gris + peinture non séparable + matériau compact gris	90LAJ0102P00 5	Sol	BON ETAT	Amiante non détecté	ZSO
Cuisine	R+1	Colle beige + couche plâtreuse blanche avec couche cartonnée non séparable + carrelage	90LAJ0102P00 6	Murs	BON ETAT	Amiante non détecté	ZSO
Salle de bains	R+1	Colle beige + couche plâtreuse blanche avec couche cartonnée non séparable + carrelage	90LAJ0102P00 6	Murs	BON ETAT	Amiante non détecté	ZSO

PIECE	ETAGE	ELEMENTS PRELEVES	N° Echantillon	REPERAGE	ETAT	RESULTAT	METHODE
Ensemble de pieces	R+1	Enduit plâtreux blanc en vrac + peinture non séparable + carton non séparable	90LAJ0102P00 7	Mur D	DEGRADATION PARTIELLE	Amiante non détecté	ZSO
	R+1	Enduit plâtreux blanc en vrac + peinture non séparable + matériau gris en vrac non séparable	90LAJ0102P00 8	Murs	BON ETAT	Amiante non détecté	ZSO
	R+1	Enduit plâtreux blanc en vrac + peinture non séparable + matériau gris en vrac non séparable	90LAJ0102P00 9	Plafond	BON ETAT	Amiante non détecté	ZSO

ANNEXE 1 – PHOTOS DES ELEMENTS AMIANTES ET/OU NON AMIANTES

PRELEVEMENT : 90LAJ0102P002		
NOM DU CLIENT	NUMERO DU DOSSIER	PIECE OU LOCAL
OPH77	90LAJ0102 31/07/2017	Entrée
MATERIAU	DATE DE PRELEVEMENT	NOM DE L'OPERATEUR
Revêtement cassant beige + colle polymère jaune non séparable + ragréage gris + matériau gris	31/07/2017	LOVERGNE Gauthier
LOCALISATION		RESULTAT
Sol		Amiante non détecté

EMPLACEMENT



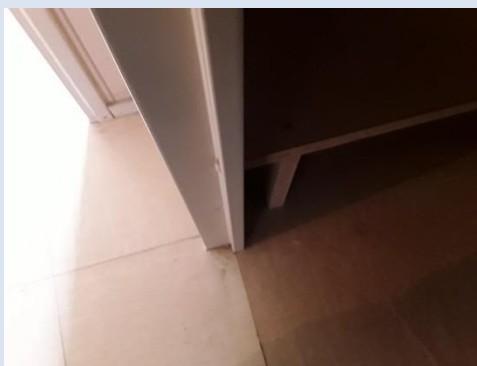
PRELEVEMENT : 90LAJ0102P003		
NOM DU CLIENT	NUMERO DU DOSSIER	PIECE OU LOCAL
OPH77	90LAJ0102 31/07/2017	Chambre 1
MATERIAU	DATE DE PRELEVEMENT	NOM DE L'OPERATEUR
Revêtement souple beige + colle polymère jaune non séparable + ragréage gris + matériau compact gris	31/07/2017	LOVERGNE Gauthier
LOCALISATION		RESULTAT
Sol		Amiante non détecté

EMPLACEMENT



PRELEVEMENT : 90LAJ0102P004		
NOM DU CLIENT	NUMERO DU DOSSIER	PIECE OU LOCAL
OPH77	90LAJ0102 31/07/2017	Débarras
MATERIAU	DATE DE PRELEVEMENT	NOM DE L'OPERATEUR
Revêtement souple beige + colle polymère jaune non séparable + ragréage gris + matériau compact gris	31/07/2017	LOVERGNE Gauthier
LOCALISATION	RESULTAT	
Sol	Amiante non détecté	

EMPLACEMENT



PRELEVEMENT : 90LAJ0102P005		
NOM DU CLIENT	NUMERO DU DOSSIER	PIECE OU LOCAL
OPH77	90LAJ0102 31/07/2017	Salle de bains
MATERIAU	DATE DE PRELEVEMENT	NOM DE L'OPERATEUR
Revêtement souple bleu + colle polymère jaune non séparable + ragréage gris + peinture non séparable + matériau compact gris	31/07/2017	LOVERGNE Gauthier
LOCALISATION	RESULTAT	
Sol	Amiante non détecté	

EMPLACEMENT



PRELEVEMENT : 90LAJ0102P006		
NOM DU CLIENT	NUMERO DU DOSSIER	PIECE OU LOCAL
OPH77	90LAJ0102 31/07/2017	Cuisine
MATERIAU	DATE DE PRELEVEMENT	NOM DE L'OPERATEUR
Colle beige + couche plâtreuse blanche avec couche cartonnée non séparable + carrelage	31/07/2017	LOVERGNE Gauthier
LOCALISATION	RESULTAT	
Mur A	Amiante non détecté	

EMPLACEMENT



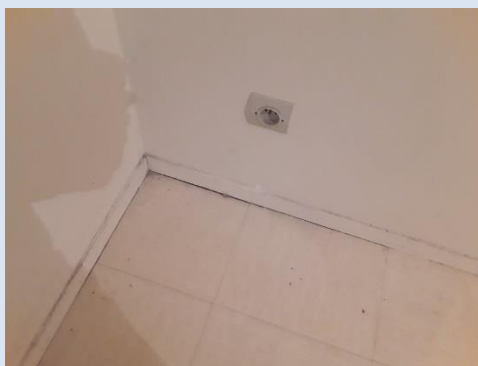
PRELEVEMENT : 90LAJ0102P007		
NOM DU CLIENT	NUMERO DU DOSSIER	PIECE OU LOCAL
OPH77	90LAJ0102 31/07/2017	Cuisine
MATERIAU	DATE DE PRELEVEMENT	NOM DE L'OPERATEUR
Enduit plâtreux blanc en vrac + peinture non séparable + carton non séparable	31/07/2017	LOVERGNE Gauthier
LOCALISATION	RESULTAT	
Mur D	Amiante non détecté	

EMPLACEMENT



PRELEVEMENT : 90LAJ0102P008		
NOM DU CLIENT	NUMERO DU DOSSIER	PIECE OU LOCAL
OPH77	90LAJ0102 31/07/2017	Cuisine
MATERIAU	DATE DE PRELEVEMENT	NOM DE L'OPERATEUR
Enduit plâtreux blanc en vrac + peinture non séparable + matériau gris en vrac non séparable	31/07/2017	LOVERGNE Gauthier
LOCALISATION	RESULTAT	
Mur C	Amiante non détecté	

EMPLACEMENT

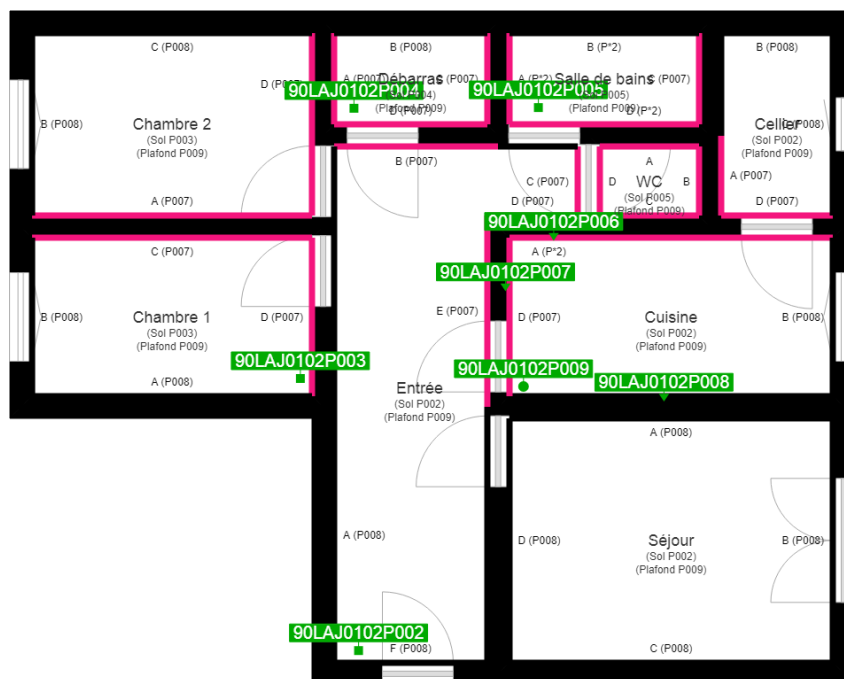


PRELEVEMENT : 90LAJ0102P009		
NOM DU CLIENT	NUMERO DU DOSSIER	PIECE OU LOCAL
OPH77	90LAJ0102 31/07/2017	Cuisine
MATERIAU	DATE DE PRELEVEMENT	NOM DE L'OPERATEUR
Enduit plâtreux blanc en vrac + peinture non séparable + matériau gris en vrac non séparable	31/07/2017	LOVERGNE Gauthier
LOCALISATION	RESULTAT	
Plafond	Amiante non détecté	

EMPLACEMENT



ANNEXE 2 – CROQUIS DE LOCALISATION DE PRELEVEMENTS



	Murs périphériques / Plaques de plâtre
	Murs Bois
	Murs Brique
	Murs Béton brut
	Cloisons Plaques de plâtre
	Murs carreaux de plâtre
	Murs Béton / Enduit
	Murs porteurs et/ou mur de refend / Plaques de plâtre
	Murs périphériques / Doublage (plaque de plâtre + isolant)
	Torchis
	Murs Amiantés
	Murs Brique / Enduit
	Murs Brique plâtrière

	Prélèvements de sol amiantés
	Prélèvements de sol non amiantés
	Prélèvements de plafonds amiantés
	Prélèvements de plafonds non amiantés
	Prélèvements de murs amiantés
	Prélèvements de murs non amiantés
	Autres types de prélèvements amiantés
	Autres types de prélèvements non amiantés

ANNEXE 3 – PROCES VERBAUX D'ANALYSES



Parc Edonia - Bât. R - Rue de la Terre Adélie - CS n° 66862
35768 SAINT-GREGOIRE CEDEX
Tél : 02.99.35.41.41
Fax : 02.99.35.41.42
www.itga.fr



L'accréditation du COFRAC atteste de la compétence des laboratoires pour les seuls essais couverts par l'accréditation qui sont identifiés par le symbole :

RAPPORT D'ESSAI N° IT071708-6244 EN DATE DU 07/08/2017 RECHERCHE ET IDENTIFICATION D'AMIANTE SUR UN PRELEVEMENT DE MATERIAU

Ce rapport d'essai ne concerne que les échantillons soumis à l'analyse.

Client :

EXPERT HABITAT & INDUSTRIE INGENIERIE (COMPTE
MATERIAUX)
21 route d'Albert
62450 AVESNES LES BAPAUME

Prélèvement :

Commande ITGA : IT0717-75932
Echantillon ITGA : IT071708-6244
Reçu au laboratoire le : 03/08/2017

Réf. Client :

Commande	90LAJ0102
Dossier client	90LAJ0102 - 33 RUE DE VILLEMIGEON APT 102 77220 TOURNAN EN BRIE
Echantillon	90LAJ0102P002 / LOGEMENTS COLLECTIFS - Sols - Ensemble des pièces - Revêtement de sols / Entrée Sol Dalle de sol
Description ITGA	Revêtement cassant beige / Colle polymère jaune / Ragréage gris / Matériau gris

Préparation :

Effectuée de façon à être représentative de l'échantillon

- pour une analyse au Microscope Electronique à Transmission Analytique (META) : broyage mécanique, récupération de poussières sur grille de microscope électronique (méthode interne IT 085 ou IT 286)

Technique Analytique :

- Microscope Electronique à Transmission Analytique (parties pertinentes de la norme NF X 43-050)

Résultat :

Fraction Analysée	Technique analytique et date d'analyse	Résultat	Type d'amiante	Nb de préparations
▶ Revêtement cassant beige + colle polymère jaune non séparable + ragréage gris + matériau gris	META le 07/08/2017	Amiante non détecté	---	1

Validé par : Florent LE MASSON - Analyste



La reproduction de ce rapport d'essai n'est autorisée que sous sa forme intégrale ; ce rapport ne doit pas être reproduit partiellement sans l'approbation du laboratoire.
Sauf demande particulière et écrite du client, les échantillons sont conservés pendant 6 mois et les rapports pendant 2 ans.

DTA 164 rev 12

Page 1 / 1



Parc Edonia - Bât. R - Rue de la Terre Adélie - CS n° 66862
35768 SAINT-GREGOIRE CEDEX
Tél : 02.99.35.41.41
Fax : 02.99.35.41.42
www.itga.fr



L'accréditation du COFRAC atteste de la compétence des laboratoires pour les seuls essais couverts par l'accréditation qui sont identifiés par le symbole :

RAPPORT D'ESSAI N° IT071708-6245 EN DATE DU 07/08/2017
RECHERCHE ET IDENTIFICATION D'AMIANTE SUR UN PRELEVEMENT DE MATERIAU

Ce rapport d'essai ne concerne que les échantillons soumis à l'analyse.

Client :

EXPERT HABITAT & INDUSTRIE INGENIERIE (COMPTE
MATERIAUX)
21 route d'Albert
62450 AVESNES LES BAPAUME

Prélèvement :

Commande ITGA : IT0717-75932
Echantillon ITGA : IT071708-6245
Reçu au laboratoire le : 03/08/2017

Réf. Client :

Commande	90LAJ0102
Dossier client	90LAJ0102 - 33 RUE DE VILLEMIGEON APT 102 77220 TOURNAN EN BRIE
Echantillon	90LAJ0102P003 / LOGEMENTS COLLECTIFS - Sols - Ensemble des pièces - Revêtement de sols / Chambre 1 Sol Dalle de sol
Description ITGA	Revêtement souple beige / Colle polymère jaune / Ragréage gris / Matériau compact gris

Préparation :

Effectuée de façon à être représentative de l'échantillon

- pour une analyse au Microscope Electronique à Transmission Analytique (META) : broyage mécanique, récupération de poussières sur grille de microscope électronique (méthode interne IT 085 ou IT 286)

Technique Analytique :

- Microscope Electronique à Transmission Analytique (parties pertinentes de la norme NF X 43-050)

Résultat :

Fraction Analysée	Technique analytique et date d'analyse	Résultat	Type d'amiante	Nb de préparations
▶ Revêtement souple beige + colle polymère jaune non séparable + ragréage gris + matériau compact gris	META le 07/08/2017	Amiante non détecté	---	1

Validé par : Florent LE MASSON - Analyste

La reproduction de ce rapport d'essai n'est autorisée que sous sa forme intégrale : ce rapport ne doit pas être reproduit partiellement sans l'approbation du laboratoire.
Sauf demande particulière et écrite du client, les échantillons sont conservés pendant 6 mois et les rapports pendant 2 ans.

DTA 164 rev 12

Page 1 / 1



Parc Edonia - Bât. R - Rue de la Terre Adélie - CS n° 66862
35768 SAINT-GREGOIRE CEDEX
Tél : 02.99.35.41.41
Fax : 02.99.35.41.42
www.itga.fr



L'accréditation du COFRAC atteste de la compétence des laboratoires pour les seuls essais couverts par l'accréditation qui sont identifiés par le symbole :

RAPPORT D'ESSAI N° IT071708-6246 EN DATE DU 07/08/2017
RECHERCHE ET IDENTIFICATION D'AMIANTE SUR UN PRELEVEMENT DE MATERIAU

Ce rapport d'essai ne concerne que les échantillons soumis à l'analyse.

Client :

EXPERT HABITAT & INDUSTRIE INGENIERIE (COMPTE
MATERIAUX)
21 route d'Albert
62450 AVESNES LES BAPAUME

Prélèvement :

Commande ITGA : IT0717-75932
Echantillon ITGA : IT071708-6246
Reçu au laboratoire le : 03/08/2017

Réf. Client :

Commande	90LAJ0102
Dossier client	90LAJ0102 - 33 RUE DE VILLEMIGEON APT 102 77220 TOURNAN EN BRIE
Echantillon	90LAJ0102P004 / LOGEMENTS COLLECTIFS - Sols - Ensemble des pièces - Revêtement de sols / Débarras Sol Dalle de sol
Description ITGA	Revêtement souple beige / Colle polymère jaune / Ragréage gris / Matériau compact gris

Préparation :

Effectuée de façon à être représentative de l'échantillon

- pour une analyse au Microscope Electronique à Transmission Analytique (META) : broyage mécanique, récupération de poussières sur grille de microscope électronique (méthode interne IT 085 ou IT 286)

Technique Analytique :

- Microscope Electronique à Transmission Analytique (parties pertinentes de la norme NF X 43-050)

Résultat :

Fraction Analysée	Technique analytique et date d'analyse	Résultat	Type d'amiante	Nb de préparations
▶ Revêtement souple beige + colle polymère jaune non séparable + ragréage gris + matériau compact gris	META le 07/08/2017	Amiante non détecté	---	1

Validé par : Florent LE MASSON - Analyste

La reproduction de ce rapport d'essai n'est autorisée que sous sa forme intégrale ; ce rapport ne doit pas être reproduit partiellement sans l'approbation du laboratoire.
Sauf demande particulière et écrite du client, les échantillons sont conservés pendant 6 mois et les rapports pendant 2 ans.

DTA 164 rev 12

Page 1 / 1



Parc Edonia - Bât. R - Rue de la Terre Adélie - CS n° 66862
 35768 SAINT-GREGOIRE CEDEX
 Tél : 02.99.35.41.41
 Fax : 02.99.35.41.42
 www.itga.fr



L'accréditation du COFRAC atteste de la compétence des laboratoires pour les seuls essais couverts par l'accréditation qui sont identifiés par le symbole :

RAPPORT D'ESSAI N° IT071708-6247 EN DATE DU 07/08/2017
RECHERCHE ET IDENTIFICATION D'AMIANTE SUR UN PRELEVEMENT DE MATERIAU

Ce rapport d'essai ne concerne que les échantillons soumis à l'analyse.

Client :

EXPERT HABITAT & INDUSTRIE INGENIERIE (COMPTE
 MATERIAUX)
 21 route d'Albert
 62450 AVESNES LES BAPAUME

Prélèvement :

Commande ITGA : IT0717-75932
 Echantillon ITGA : IT071708-6247
 Reçu au laboratoire le : 03/08/2017

Réf. Client :

Commande	90LAJ0102
Dossier client	90LAJ0102 - 33 RUE DE VILLEMIGEON APT 102 77220 TOURNAN EN BRIE
Echantillon	90LAJ0102P005 / LOGEMENTS COLLECTIFS - Sols - Ensemble des pièces - Revêtement de sols / Salle de bains Sol Dalle de sol
Description ITGA	Revêtement souple bleu / Colle polymère jaune / Ragréage gris / Peinture / Matériau compact gris

Préparation :

Effectuée de façon à être représentative de l'échantillon

- pour une analyse au Microscope Electronique à Transmission Analytique (META) : broyage mécanique, récupération de poussières sur grille de microscope électronique (méthode interne IT 085 ou IT 286)

Technique Analytique :

- Microscope Electronique à Transmission Analytique (parties pertinentes de la norme NF X 43-050)

Résultat :

Fraction Analysée	Technique analytique et date d'analyse	Résultat	Type d'amiante	Nb de préparations
▶ Revêtement souple bleu + colle polymère jaune non séparable + ragréage gris + peinture non séparable + matériau compact gris	META le 07/08/2017	Amiante non détecté	---	1

Validé par : Florent LE MASSON - Analyste



La reproduction de ce rapport d'essai n'est autorisée que sous sa forme intégrale ; ce rapport ne doit pas être reproduit partiellement sans l'approbation du laboratoire.
 Sauf demande particulière et écrite du client, les échantillons sont conservés pendant 6 mois et les rapports pendant 2 ans.

DTA 164 rev 12

Page 1 / 1



Parc Edonia - Bât. R - Rue de la Terre Adélie - CS n° 66862
35768 SAINT-GREGOIRE CEDEX
Tél : 02.99.35.41.41
Fax : 02.99.35.41.42
www.itga.fr



L'accréditation du COFRAC atteste de la compétence des laboratoires pour les seuls essais couverts par l'accréditation qui sont identifiés par le symbole :

RAPPORT D'ESSAI N° IT071708-6248 EN DATE DU 07/08/2017
RECHERCHE ET IDENTIFICATION D'AMIANTE SUR UN PRELEVEMENT DE MATERIAU

Ce rapport d'essai ne concerne que les échantillons soumis à l'analyse.

Client :

EXPERT HABITAT & INDUSTRIE INGENIERIE (COMPTE
MATERIAUX)
21 route d'Albert
62450 AVESNES LES BAPAUME

Prélèvement :

Commande ITGA : IT0717-75932
Echantillon ITGA : IT071708-6248
Reçu au laboratoire le : 03/08/2017

Réf. Client :

Commande	90LAJ0102
Dossier client	90LAJ0102 - 33 RUE DE VILLEMIGEON APT 102 77220 TOURNAN EN BRIE
Echantillon	90LAJ0102P006 / LOGEMENTS COLLECTIFS - Murs - Ensemble des pièces - Faïence / Cuisine Mur A Faïence
Description ITGA	Colle beige / Couche plâtreuse blanche avec couche cartonnée / Carrelage

Préparation :

Effectuée de façon à être représentative de l'échantillon

- pour une analyse au Microscope Electronique à Transmission Analytique (META) : broyage mécanique, récupération de poussières sur grille de microscope électronique (méthode interne IT 085 ou IT 286)

Technique Analytique :

- Microscope Electronique à Transmission Analytique (parties pertinentes de la norme NF X 43-050)

Résultat :

Fraction Analysée	Technique analytique et date d'analyse	Résultat	Type d'amiante	Nb de préparations
▶ Colle beige + couche plâtreuse blanche avec couche cartonnée non séparable + carrelage	META le 07/08/2017	Amiante non détecté	---	1

Validé par : Florent LE MASSON - Analyste

La reproduction de ce rapport d'essai n'est autorisée que sous sa forme intégrale ; ce rapport ne doit pas être reproduit partiellement sans l'approbation du laboratoire.
Sauf demande particulière et écrite du client, les échantillons sont conservés pendant 6 mois et les rapports pendant 2 ans.

DTA 164 rev 12

Page 1 / 1



Parc Edonia - Bât. R - Rue de la Terre Adélie - CS n° 66862
35768 SAINT-GREGOIRE CEDEX
Tél : 02.99.35.41.41
Fax : 02.99.35.41.42
www.itga.fr



L'accréditation du COFRAC atteste de la compétence des laboratoires pour les seuls essais couverts par l'accréditation qui sont identifiés par le symbole :

RAPPORT D'ESSAI N° IT071708-6249 EN DATE DU 07/08/2017
RECHERCHE ET IDENTIFICATION D'AMIANTE SUR UN PRELEVEMENT DE MATERIAU

Ce rapport d'essai ne concerne que les échantillons soumis à l'analyse.

Client :

EXPERT HABITAT & INDUSTRIE INGENIERIE (COMPTE
MATERIAUX)
21 route d'Albert
62450 AVESNES LES BAPAUME

Prélèvement :

Commande ITGA : IT0717-75932
Echantillon ITGA : IT071708-6249
Reçu au laboratoire le : 03/08/2017

Réf. Client :

Commande	90LAJ0102
Dossier client	90LAJ0102 - 33 RUE DE VILLEMIGEON APT 102 77220 TOURNAN EN BRIE
Echantillon	90LAJ0102P007 / LOGEMENTS COLLECTIFS - Murs et Plafonds - Ensemble des pièces - Enduit Peinture / Cuisine Mur D Enduit plaque de plâtre
Description ITGA	Enduit plâtreux blanc en vrac / Peinture / Carton

Préparation :

Effectuée de façon à être représentative de l'échantillon

- pour une analyse au Microscope Electronique à Transmission Analytique (META) : broyage mécanique, récupération de poussières sur grille de microscope électronique (méthode interne IT 085 ou IT 286)

Technique Analytique :

- Microscope Electronique à Transmission Analytique (parties pertinentes de la norme NF X 43-050)

Résultat :

Fraction Analysée	Technique analytique et date d'analyse	Résultat	Type d'amiante	Nb de préparations
▶ Enduit plâtreux blanc en vrac + peinture non séparable + carton non séparable	META le 07/08/2017	Amiante non détecté	---	2

Validé par : Florent LE MASSON - Analyste

La reproduction de ce rapport d'essai n'est autorisée que sous sa forme intégrale ; ce rapport ne doit pas être reproduit partiellement sans l'approbation du laboratoire.
Sauf demande particulière et écrite du client, les échantillons sont conservés pendant 6 mois et les rapports pendant 2 ans.

DTA 164 rev 12

Page 1 / 1



Parc Edonia - Bât. R - Rue de la Terre Adélie - CS n° 66862
35768 SAINT-GREGOIRE CEDEX
Tél : 02.99.35.41.41
Fax : 02.99.35.41.42
www.itga.fr



L'accréditation du COFRAC atteste de la compétence des laboratoires pour les seuls essais couverts par l'accréditation qui sont identifiés par le symbole :

RAPPORT D'ESSAI N° IT071708-6251 EN DATE DU 07/08/2017
RECHERCHE ET IDENTIFICATION D'AMIANTE SUR UN PRELEVEMENT DE MATERIAU

Ce rapport d'essai ne concerne que les échantillons soumis à l'analyse.

Client :

EXPERT HABITAT & INDUSTRIE INGENIERIE (COMPTE
MATERIAUX)
21 route d'Albert
62450 AVESNES LES BAPAUME

Prélèvement :

Commande ITGA : IT0717-75932
Echantillon ITGA : IT071708-6251
Reçu au laboratoire le : 03/08/2017

Réf. Client :

Commande	90LAJ0102
Dossier client	90LAJ0102 - 33 RUE DE VILLEMIGEON APT 102 77220 TOURNAN EN BRIE
Echantillon	90LAJ0102P008 / LOGEMENTS COLLECTIFS - Murs et Plafonds - Ensemble des pièces - Enduit Peinture / Cuisine Mur C Enduit béton
Description ITGA	Enduit plâtreux blanc en vrac / Peinture / Matériau gris en vrac

Préparation :

Effectuée de façon à être représentative de l'échantillon

- pour une analyse au Microscope Electronique à Transmission Analytique (META) : broyage mécanique, récupération de poussières sur grille de microscope électronique (méthode interne IT 085 ou IT 286)

Technique Analytique :

- Microscope Electronique à Transmission Analytique (parties pertinentes de la norme NF X 43-050)

Résultat :

Fraction Analysée	Technique analytique et date d'analyse	Résultat	Type d'amiante	Nb de préparations
▶ Enduit plâtreux blanc en vrac + peinture non séparable + matériau gris en vrac non séparable	META le 07/08/2017	Amiante non détecté	---	1

Validé par : Florent LE MASSON - Analyste

La reproduction de ce rapport d'essai n'est autorisée que sous sa forme intégrale ; ce rapport ne doit pas être reproduit partiellement sans l'approbation du laboratoire.
Sauf demande particulière et écrite du client, les échantillons sont conservés pendant 6 mois et les rapports pendant 2 ans.

DTA 164 rev 12

Page 1 / 1



Parc Edonia - Bât. R - Rue de la Terre Adélie - CS n° 66862
35768 SAINT-GREGOIRE CEDEX
Tél : 02.99.35.41.41
Fax : 02.99.35.41.42
www.itga.fr



L'accréditation du COFRAC atteste de la compétence des laboratoires pour les seuls essais couverts par l'accréditation qui sont identifiés par le symbole :

RAPPORT D'ESSAI N° IT071708-6252 EN DATE DU 07/08/2017
RECHERCHE ET IDENTIFICATION D'AMIANTE SUR UN PRELEVEMENT DE MATERIAU

Ce rapport d'essai ne concerne que les échantillons soumis à l'analyse.

Client :

EXPERT HABITAT & INDUSTRIE INGENIERIE (COMPTE
MATERIAUX)
21 route d'Albert
62450 AVESNES LES BAPAUME

Prélèvement :

Commande ITGA : IT0717-75932
Echantillon ITGA : IT071708-6252
Reçu au laboratoire le : 03/08/2017

Réf. Client :

Commande	90LAJ0102
Dossier client	90LAJ0102 - 33 RUE DE VILLEMIGEON APT 102 77220 TOURNAN EN BRIE
Echantillon	90LAJ0102P009 / LOGEMENTS COLLECTIFS - Murs et Plafonds - Ensemble des pièces - Enduit Peinture / Cuisine Plafond Enduit béton
Description ITGA	Enduit plâtreux blanc en vrac / Peinture / Matériau gris en vrac

Préparation :

Effectuée de façon à être représentative de l'échantillon

- pour une analyse au Microscope Electronique à Transmission Analytique (META) : broyage mécanique, récupération de poussières sur grille de microscope électronique (méthode interne IT 085 ou IT 286)

Technique Analytique :

- Microscope Electronique à Transmission Analytique (parties pertinentes de la norme NF X 43-050)

Résultat :

Fraction Analysée	Technique analytique et date d'analyse	Résultat	Type d'amiante	Nb de préparations
▶ Enduit plâtreux blanc en vrac + peinture non séparable + matériau gris en vrac non séparable	META le 07/08/2017	Amiante non détecté	---	1

Validé par : Florent LE MASSON - Analyste

La reproduction de ce rapport d'essai n'est autorisée que sous sa forme intégrale ; ce rapport ne doit pas être reproduit partiellement sans l'approbation du laboratoire.
Sauf demande particulière et écrite du client, les échantillons sont conservés pendant 6 mois et les rapports pendant 2 ans.

DTA 164 rev 12

Page 1 / 1

ATTESTATION(S)



ALLIANZ IARD
Direction Opérations Entreprises
Case courrier 8 10 33
5C Esplanade Charles de Gaulle
33081 BORDEAUX CEDEX

ALLIANZ RESPONSABILITE CIVILE DES ENTREPRISES DE SERVICE

La société ALLIANZ IARD certifie que :

EXPERT HABITAT INGENIERIE
21 ROUTE D ALBERT
62450 AVESNES LES BAPAUME

Est titulaire d'une police d'assurance Responsabilité civile Activités de services N°55897385 qui a pris effet le 01/01/2017.

Ce contrat, a pour objet de :

- Satisfaire aux obligations édictées par l'ordonnance n°2005 - 655 du 8 juin 2005 et son décret d'application n°2006 - 1114 du 5 septembre 2006, codifié aux articles R212-4 et L271-4 à L271-6 du code de la construction et de l'habitation, ainsi que ses textes subséquents ;
- Garantir l'assuré contre les conséquences pécuniaires de la responsabilité civile qu'il peut encourir à l'égard des tiers du fait de ses activités professionnelles déclarées aux Dispositions Particulières à savoir :
 - Le constat des Risques d'exposition au plomb
 - Diagnostic Performance Energétique (DPE)
 - Repérage d'amiante avant transaction, contrôle périodique amiante
 - Repérage d'amiante avant / après travaux et démolition
 - Dossier technique amiante
 - Repérage d'amiante sur surfaces bitumées ou enrobées
 - Diagnostic amiante parties privatives
 - Repérage de plomb avant / après travaux et démolition
 - Présence de termites et autres insectes xylophages

Le montant de la garantie Responsabilité Civile Professionnelle est de 1 300 000,00 € par sinistre et 1 500 000,00 € par année.

Le présent document, établi par ALLIANZ, est valable jusqu'au 31/12/2017 sous réserve du paiement des cotisations. Il a pour objet d'attester l'existence d'un contrat. Il ne constitue toutefois pas une présomption d'application des garanties et ne peut engager ALLIANZ au-delà des clauses, conditions et limites du contrat auquel il se réfère. Les exceptions de garantie opposables au souscripteur le sont également aux bénéficiaires de l'indemnité (résiliation, nullité, règle proportionnelle, exclusions, déchéances, ...).

Toute adjonction autre que le cachet et la signature du représentant de la Société est réputée non écrite.

Fait à Bordeaux, le 19/12/2016

Pour la compagnie

Allianz IARD
Direction Opérations Entreprises
5C Esplanade Charles de Gaulle
33081 BORDEAUX CEDEX

CERTIFICAT DE QUALIFICATION



Certificat de compétences Diagnosticteur Immobilier

N° CPDI 4154 - Version 001

Je soussigné, Philippe TROYAUX, Directeur Général d'I.Cert, atteste que :

Monsieur LOVERGNE Gauthier

Est certifié(e) selon le référentiel I.Cert dénommé CPE DI DR 01, dispositif de certification de personnes réalisant des diagnostics Immobiliers pour les missions suivantes :

Amlante Repérage et diagnostic amlante dans les Immeubles bâtis

Date d'effet : 09/11/2016 - Date d'expiration : 08/11/2021

En foi de quoi ce certificat est délivré, pour valoir et servir ce que de droit.
Edité à Saint-Grégoire, le 12/12/2016.

Arrêté du 21 novembre 2006 modifié définit les critères de certification des compétences des personnes physiques opérant des conseils de risque d'exposition au plomb, des diagnostics du risque d'inhalation par le plomb des peintures ou des cordons après travaux en présence de plomb, et les critères d'accréditation des organismes de certification - Arrêté du 21 novembre 2006 définit les critères de certification des compétences des personnes physiques opérant des repérage et de diagnostic amlante dans les immeubles bâtis et les critères d'accréditation des organismes de certification - Arrêté du 30 octobre 2006 modifié définit les critères de certification des compétences des personnes physiques réalisant l'état initial à la présence de radon dans le bâtiment et les critères d'accréditation des organismes de certification - Arrêté du 16 octobre 2006 modifié définit les critères de certification des compétences des personnes physiques réalisant le diagnostic de performance énergétique ou l'évaluation de prix en compte de la réglementation thermique, et les critères d'accréditation des organismes de certification - Arrêté du 6 avril 2007 modifié définit les critères de certification des compétences des personnes physiques réalisant l'état de l'installation intérieure de gaz et les critères d'accréditation des organismes de certification - Arrêté du 5 juillet 2008 modifié définit les critères de certification des compétences des personnes physiques réalisant l'état de l'installation intérieure d'électricité et les critères d'accréditation des organismes de certification.

I.Cert
Institut de Certification

Certification de personnes
Diagnosticteur
Portée disponible sur www.icert.fr

Parc EDONIA - Bâtiment G - Rue de la Terre Victoria - 35760 Saint-Grégoire



CPE DI FR11 rév 12